

Brigitte Woman

ALLGEMEINE INFOS ZUM STRICKEN UND HÄKELN

MASCHENPROBE:

Vor Beginn der Handarbeit wird die Maschenprobe laut der Angaben in der Anleitung angefertigt.

Die fertige Probe einige Zeit unter einem feuchten Tuch liegen lassen und dann mit den Angaben in der Anleitung vergleichen.

Bei abweichendem Ergebnis muss die Nadelstärke verändert werden: Wenn das Probestück kleiner ist als in der Maschenprobe angegeben, die Nadel entsprechend dicker wählen, bis die richtige Zahl erreicht wird; wenn das Probestück zu groß ist, dünnere Nadeln wählen!

MENGENANGABEN:

Die Mengenangaben sind Circa-Angaben, die von der Redaktion, orientiert an den fotografierten Modellen errechnet wurden. Da es sich bei Ihrer Handarbeit um Unikate handelt, ist es also nicht ungewöhnlich wenn Sie mehr, oder auch weniger Material als von uns angegeben benötigen.

Tipp: halten Sie sich unbedingt ganz genau an die Maschenprobe auch wenn Sie dafür evt. viel dünnere oder dickere Nadeln nehmen müssen als von uns vorgeschlagen, jeder handarbeitet anders, der eine fest der andere locker! Nur wenn Sie auf die in der Maschenprobe angegebene Maschen- und Reihenanzahl kommen wird Ihr Modell auch die voraus berechnete Größe haben, zusätzlich bilden wir auch die Schnitte ab, damit Sie die Größe Ihrer Strickteile kontrollieren und gegebenenfalls anpassen können.

TIPP ZUM STRICKEN VON DUNKLEN GARNEN:

Damit man die einzelnen Maschen besser sehen kann, empfiehlt es sich hier, mit sehr hellen Stricknadeln zu arbeiten. Zusätzlich kann ein weißes Papier so auf den Schoß gelegt werden, dass es für die Strickarbeit einen hellen Hintergrund bildet.

GRÖSSENANGABEN:

Damengrößen
S = 34/36,
M = 38/40,
L = 42/44

GRÖSSENWAHL – JEDER NACH SEINEM GESCHMACK:

Bei der Entscheidung, in welcher Größe Sie Ihr Modell stricken möchten, sollten Sie folgendes beachten: Unsere Modelle haben eine Mehrweite, diese kann gerade bei Oversized-Modellen einige Zentimeter betragen. In der Schnittzeichnung sehen Sie die Weite der gestrickten Teile. Entscheiden Sie nun, in welcher Größe Sie Ihr Modell stricken möchten. Mögen Sie es gerne weit geschnitten dann entscheiden Sie sich für eine größe-



FOTO: Sevim Aslan

re Größe, ist es Ihnen etwas Körpernah lieber, dann wählen Sie eine kleinere Größe.

TIPP ZUM WASCHEN:

Gerade bei Modellen in denen mit verschieden farbigen Garnen gestrickt wurde muss beim Waschen aufgepasst werden, damit die Farben nicht ausbluten. Auf keinen Fall kalt einweichen und liegenlassen, so könnte sich die Farbe lösen und an anderer Stelle wieder setzen. Entweder ohne einweichen per Hand waschen oder in der Waschmaschine im Wollwaschgang, denn dort werden die Teile kontinuierlich bewegt.

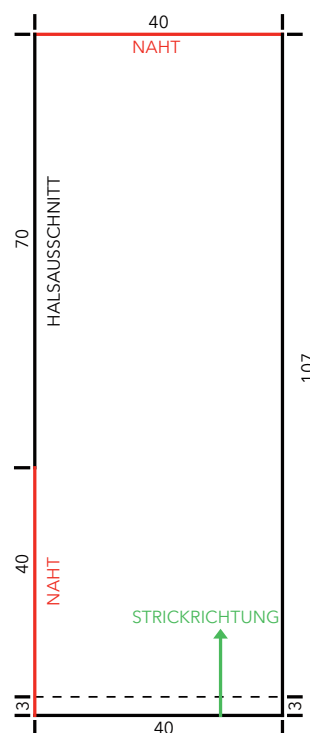
ABKÜRZUNGEN:

M = Masche
R = Reihe
Rd = Runde
Re = rechts
Li = links
Hintr = Hinreihe
Rückr = Rückreihe

Alle Garne sind im Fachhandel erhältlich, sowie als komplettes Paket (Garn für die entsprechende Größe plus gegebenenfalls Knöpfe) über www.brigitte-woman.de/wollpakete

Brigitte Woman

PONCHO 40 X 110 CM



MATERIAL: Garn von Lana Grossa, Qualität „Brigitte No. 3“ (40 % Mohair, 37 % Schurwolle, 23 % Polyamid, Lauflänge 100 m/25 g): 100 g in Graugrün Nr. 17 und Qualität „Brigitte No. 2“ (47 % Alpaka, 45 % Baumwolle, 8 % Schurwolle, Lauflänge 140 m/50 g): 200 g in hellem Seegrün Nr. 27. Stricknadeln 6 (wenn Sie locker stricken) oder 7 (wenn Sie fest stricken) – wichtig ist, dass Sie auf die Angaben in der Maschenprobe kommen.
DER PONCHO WIRD MIT

DOPPELTEM FADEN GESTRICKT - JE QUALITÄT 1 FADEN. BUNDMUSTER: 1 M re, 1 M li im Wechsel.
PERLMUSTER: 1. R: 1 M re, 1 M li im Wechsel. 2. R: Die li M der Vorreihe re und die re M der Vorreihe li stricken. Die 2. R stets wiederholen.
KRAUS RE: Hinr re M, Rückr re M.
LOCHSTREIFEN: 1. R (Hinr): Randmasche, *2 M re zusammen

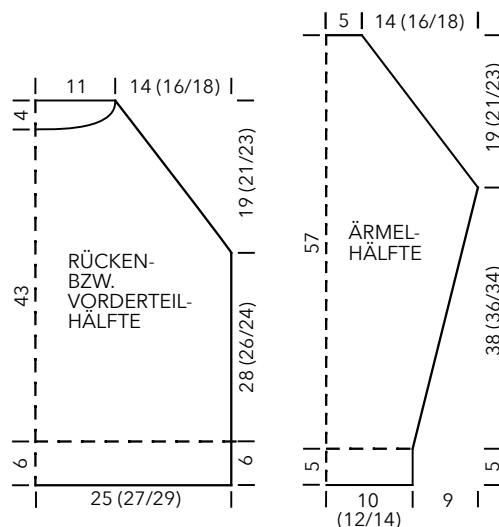
stricken, 1 Umschlag, ab * stets wiederholen, Randmasche. 2. R: Alle M und Umschläge der Vorreihe re stricken.
MASCHENPROBE: Perlmuster mit doppeltem Faden: 13 M und 22 R = 10 x 10 cm.
MUSTERFOLGE: 56 R kraus re, 2 R Lochstreifen, 6 R kraus re, 2 R Lochstreifen, 14 R kraus re, 2 R Lochstreifen, 22 R kraus re.
ANLEITUNG: Mit je einem Faden jeder Qualität 52 M anschlagen und 3 cm im Bundmuster

stricken, dann weiter im Perlmuster stricken. 66 cm ab Bundmuster weiter 82 R in der oben angegebenen Musterfolge stricken. Dann alle M abketten.
AUSARBEITUNG: Die Abkettkante an die li Seitenkante nähen, Nahtlänge 40 cm, siehe Schnittzeichnung.
WOLLPAKET: 59,60 Euro über www.brigitte-woman.de/wollpakete

Brigitte Woman

RAGLANPULLI IN GR. S • M • L

Die Angaben für die kleine Größe stehen vor der Klammer, für die größeren Größen in den Klammern, jeweils durch Schrägstriche getrennt. Steht nur eine Angabe, gilt sie für alle Größen.



MATERIAL: Garn von Woolad-
dicts by Langyarns, Qualität „Water“
(100 % Alpaka, Lauflänge 140
m/50 g): 200 (250/250) g in Rost-
braun Nr. 1003.0015 und Garn
von Langyarns, Qualität „Lamé“
(75 % Viskose, 25 % Polyester,
Lauflänge 85 m/25 g): 25 g in Rosa
Nr. 36.0109. Stricknadeln 4,5 und
6 (wenn Sie locker stricken) oder
5 und 6,5 (wenn Sie fest stricken)
– wichtig ist, dass Sie auf die Anga-
ben in der Maschenprobe kommen.
1 kurze Rundstricknadel 4,5 (wenn
Sie locker stricken) oder 5 (wenn
Sie fest stricken). 1 Häkelnadel 4.
BUNDMUSTER:
Mit dünner Nadel. 2 M li, 1 M re
im Wechsel, enden mit 2 M li.
GLATT RE: Mit dicker Nadel.
Hinr re M, Rückr li M stricken.

MASCHENPROBE:
Glatt re mit dicker Nadel: 14 M
und 20 R = 10 x 10 cm.
BETONTE ABNAHMEN
(Je Seite wird 1 M abgenommen):
Die betonten Abnahmen stets in
einer Hinr arbeiten. Re Rand: Rand-
masche, 1 M re, 1 Überzug (1 M re
abheben, 1 M re, die abgehobene
M überziehen). Am li Rand: Die R
mustergemäß bis auf die letzten 4
M stricken, dann 2 M rechts zusam-
menstricken, 1 M re, Randmasche.
RÜCKENTEIL: Mit dünner Nadel
in Rostbraun 68 (74/80) M anschla-
gen und 6 cm im Bundmuster strick-
en, weiter mit dicker Nadel glatt
re stricken, dabei in der 1. R verteilt
2 M zunehmen = 70 (76/82) M.
Für den Raglan 28 (26/24) cm ab
Bundmuster beidseitig in jeder 2. R

19 (22/25) x 1 M betont abnehmen
(s. Beschreibung oben). 19 (21/23)
cm ab Raglanbeginn die restlichen
32 M abketten.
VORDERTEIL: Wie das Rücken-
teil stricken, jedoch für den Halsaus-
schnitt 15 (17/19) cm ab Raglanbe-
ginn die mittleren 20 M abketten
und beide Seiten getrennt beenden,
dabei am Ausschnitttrand noch in
jeder R 6 x 1 M abnehmen.
ÄRMEL: Mit dünner Nadel in Rost-
braun je 29 (35/41) M anschlagen
und 5 cm im Bundmuster stricken.
Weiter mit dicker Nadel glatt re strick-
en, dabei in der 1. R verteilt 1 M
zunehmen = 30 (36/42) M und für
die Armschrägung beidseitig 12 x
1 M in jeder 6. R zunehmen =
54 (60/66) M. Für den Raglan 38
(36/34) cm ab Bundmuster beidsei-

tig in jeder 2. R 19 (22/25) x 1 M
betont abnehmen (s. Beschreibung
oben). 19 (21/23) cm ab Raglanbe-
ginn die restlichen 16 M abketten.
AUSARBEITUNG: Die Raglan-
nähte schließen und am Ausschnitt
mit der Rundstricknadel in Rost-
braun 99 M aufnehmen und 4 cm
im Bundmuster stricken, dann alle
M locker abketten, dabei jeweils die
beiden li M zusammenstricken.
Die Seiten- und Ärmelnähte schlie-
ßen. Alle Kanten in Rosa mit 1 R
festen M behäkeln, dabei je Abkett-
masche eine feste M häkeln.
WOLLPAKET: Ab 49,75 Euro
über [www.brigitte-woman.de/
wolllpakete](http://www.brigitte-woman.de/wolllpakete)

Brigitte Woman

STRICK-HUT EINHEITSGRÖSSE KOPFUMFANG CA. 52-56 CM



MATERIAL: Garn von Lana Grossa, Qualität „Lei“ (100 % Wolle, Lauflänge 40 m/50 g): 150 g in Lindgrün Nr. 91. Je 1 kurze Rundstricknadel oder Nadelspiel Nr. 6 und 7 (wenn Sie locker stricken) oder 7 und 8 (wenn Sie fest stricken) – wichtig ist, dass Sie auf die Angaben in der Maschenprobe kommen.

KRAUS RE: In Runden 1 Runde li M und 1 Runde re M im Wechsel stricken. Die Zunahmen jeweils aus dem Querfaden vor der folgenden M verschränkt (in das hintere Maschenglied einstecken, so dass sich die M 1x verdreht) im Muster stricken.

GLATT RE: In Runden stets re M stricken.

MASCHENPROBE: Kraus re mit dicker Nadel: 11 M und 24 R = 10 x 10 cm.

ANLEITUNG: Mit dicker Nadel 6 M anschlagen, zur Runde schließen und in Runden kraus re wie folgt stricken:

1.R: Alle M li und verdoppeln = 12 M.

2.R: 12 M re.

3.R: *2 M li, 1 M li zunehmen, ab * 5 x wiederholen = 18 M.

4.R: 18 M re.

5.R: *3 M li, 1 M li zunehmen, ab * 5 x wiederholen = 24 M.

6.R: 24 M re.

7.R: *4 M li, 1 M li zunehmen, ab * 5 x wiederholen = 30 M.

8.R: 30 M re.

9.R: *5 M li, 1 M li zunehmen, ab * 5 x wiederholen = 36 M.

10.R: 36 M re.

11.R: *6 M li, 1 M li zunehmen, ab * 5 x wiederholen = 42 M.

12.R: 42 M re.

13.R: *7 M li, 1 M li zunehmen, ab * 5 x wiederholen = 48 M.

14.R: 48 M re.

15.R: *8 M li, 1 M li zunehmen, ab * 5 x wiederholen = 54 M.

16.R: 54 M re.

17.R: *27 M li, 1 M li zunehmen, ab * 1 x wiederholen = 56 M.

Weiter 16 Runden kraus re ohne Zunahmen stricken. Im Anschluss (= 14 cm ab Anschlag) 4 Runden glatt re stricken.

Für die Krempe weiter mit dünner Nadel kraus re stricken, dabei in jeder Runde 3 M wie folgt zunehmen:

1.Runde: 12 M li, *1 M zunehmen, 18 M li, ab * 1 x wiederholen, 1 M zunehmen, 8 M li = 59 M.

2.Runde: 14 M re, *1 M zunehmen, 19 M re, ab * 1 x wiederholen, 1 M zunehmen, 7 M re = 62 M.

3.Runde: 16 M li, *1 M zunehmen, 20 M li, ab * 1 x wiederholen, 1 M zunehmen, 6 M li = 65 M.

4.Runde: 18 M re, *1 M zunehmen, 21 M re, ab * 1 x wiederholen, 1 M zunehmen, 5 M re = 68 M.

5.Runde: 20 M li, *1 M zunehmen, 22 M li, ab * 1 x wiederholen, 1 M zunehmen, 4 M li = 71 M.

6.Runde: 22 M re, *1 M zunehmen, 23 M re, ab * 1 x wiederholen, 1 M zunehmen, 3 M re = 74 M.

7.Runde: *24 M li, 1 M zunehmen, ab * 2 x wiederholen, 2 M li = 77 M.

8.Runde: 1 M re, *1 M zunehmen, 25 M re, ab * 2 x wiederholen, 1 M re = 80 M.

9.Runde: 2 M li, *1 M zunehmen, 26 M li, ab * 1 x wiederholen, 1 M zunehmen, 26 M li = 83 M.
10.Runde: 4 M re, *1 M zunehmen, 27 M re, ab * 1 x wiederholen, 1 M zunehmen, 25 M re = 86 M.
11.Runde: 6 M li, *1 M zunehmen, 28 M li, ab * 1 x wiederholen, 1 M zunehmen, 24 M li = 89 M.
12.Runde: 8 M re, *1 M zunehmen, 29 M re, ab * 1 x wiederholen, 1 M zunehmen, 23 M re = 92 M.
13.Runde: 10 M li, *1 M zunehmen, 30 M li, ab * 1 x wiederholen, 1 M zunehmen, 22 M li = 95 M.
14.Runde: 12 M re, *1 M zunehmen, 31 M re, ab * 1 x wiederholen, 1 M zunehmen, 21 M re = 98 M.
15.Runde: 14 M li, *1 M zunehmen, 32 M li, ab * 1 x wiederholen, 1 M zunehmen, 20 M li = 101 M.
Alle M abketten.

Alle Fäden vernähen.

WOLLPAKET: 11,85 Euro über www.brigitte-woman.de/wollpakete

Brigitte Woman

JACKE MIT GLITZER IN GR. S • M • L

Die Angaben für die kleine Größe stehen vor der Klammer, für die größeren Größen in den Klammern, jeweils durch Schrägstriche getrennt. Steht nur eine Angabe, gilt sie für alle Größen.



MATERIAL: Garn von Lana Grossa, Qualität „Alta Moda Cashmere 16“ (78 % Schurwolle, 12 % Kaschmir, 10 % Polyamid, Lauflänge 110 m/50 g): 550 (600/650) g in Blütenweiß Nr. 41 und Qualität „Brillino“ (83 % Viskose, 17 % Metallische Faser, Lauflänge 200 m/25 g): 200 (200/225) g in Goldweiß Nr. 9. Stricknadeln 6 und 7 (wenn Sie locker stricken) oder 7 und 8 (wenn Sie fest stricken) – wichtig ist, dass Sie auf die Angaben in der Maschenprobe kommen.

BUNDMUSTER: Mit dünner Nadel und 1 Faden in Blütenweiß. 2 M re, 2 M li im Wechsel.

MUSTERMIX: Mit dicker Nadel.

1. R (Hinz): Mit 1 Faden Blütenweiß und 2 Fäden Goldweiß. Re M.

2. (Rückr): Mit 1 Faden Blütenweiß

und 2 Fäden Goldweiß. Li M.

3. R: Mit 1 Faden Blütenweiß und 2 Fäden Goldweiß. Re M.

4. R: Mit 1 Faden Blütenweiß. Li M.

5. R: Mit 1 Faden Blütenweiß. Randmasche, *1 M li, 1 M li abheben (der Faden liegt vor der Arbeit), ab * stets wiederholen, Randmasche.

6. R: Mit 1 Faden Blütenweiß. Randmasche, *1 M re, 1 M li abheben (der Faden liegt hinter der Arbeit), ab * stets wiederholen, Randmasche.

7. R: Mit 1 Faden Blütenweiß. Re M.

8. R: Mit 1 Faden Blütenweiß und 2 Fäden Goldweiß. Li M.

9. R: Mit 1 Faden Blütenweiß und 2 Fäden Goldweiß. Re M.

10. R: Mit 1 Faden Blütenweiß und 2 Fäden Goldweiß. Li M.

11. R: Mit 1 Faden Blütenweiß und

2 Fäden Goldweiß. Randmasche, *1 Umschlag, 2 M re zusammenstricken, ab * stets wiederholen, Randmasche.

12. R: Mit 1 Faden Blütenweiß und 2 Fäden Goldweiß. Li M.

13. R: Mit 1 Faden Blütenweiß und 2 Fäden Goldweiß. Re M.

14. R: Mit 1 Faden Blütenweiß. Li M. 15. R: Mit 1 Faden Blütenweiß. Randmasche, *1 M li, 1 M li abheben (der Faden liegt vor der Arbeit), ab * stets wiederholen, Randmasche.

16. R: Mit 1 Faden Blütenweiß. Randmasche, *1 M re, 1 M li abheben (der Faden liegt hinter der Arbeit), ab * stets wiederholen, Randmasche.

17. R: Mit 1 Faden Blütenweiß.

Re M.

18. R: Mit 1 Faden Blütenweiß und 2 Fäden Goldweiß. Li M.

19. R: Mit 1 Faden Blütenweiß und 2 Fäden Goldweiß. Re M.

20. R: Mit 1 Faden Blütenweiß und 2 Fäden Goldweiß. Li M.

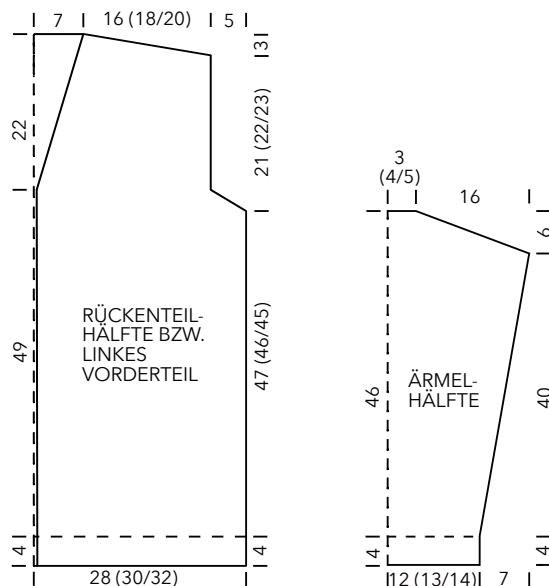
21. R: Mit 1 Faden Blütenweiß und 2 Fäden Goldweiß. Randmasche, *1 M li, 3 M re, ab * stets wiederholen, enden mit 2 M li, Randmasche.

22. R: Mit 1 Faden Blütenweiß und 2 Fäden Goldweiß. Die M stricken wie sie erscheinen.

23. R: Mit 1 Faden Blütenweiß und 2 Fäden Goldweiß. Randmasche, *1 M li, die 3. M auf der rechten Nadel re stricken, dabei bleiben alle 3 M auf der Nadel und der Faden liegt vor der Arbeit, Faden hinter die Arbeit legen, 2 M re dabei alle 3 M von der linken Nadel lassen, ab *

Brigitte Woman

JACKE MIT GLITZER IN GR. S • M • L Weiter von der vorherigen Seite



stets wiederholen, enden mit 2 M li, Randmasche.

24. bis 26. R: Mit 1 Faden Blütenweiß und 2 Fäden Goldweiß.

Die M stricken wie sie erscheinen.

27. R: Mit 1 Faden Blütenweiß und 2 Fäden Goldweiß. Randmasche, *1 M li, die 3. M auf der rechten Nadel re stricken, dabei bleiben alle 3 M auf der Nadel und der Faden liegt vor der Arbeit, Faden hinter die Arbeit legen, 2 M re dabei alle 3 M von der linken Nadel lassen, ab * stets wiederholen, enden mit 2 M li, Randmasche.

28. R: Mit 1 Faden Blütenweiß und 2 Fäden Goldweiß. Li M.

Die 1. bis 28. R 1x stricken, dann die 3. bis 28. R stets wiederholen. Die Randmaschen stets re stricken.

MASCHENPROBE: Mit dicker

Nadel im Mustermix: 14 M und 22 R = 10 x 10 cm.

RÜCKENTEIL: Mit dünner Nadel und 1 Faden Blütenweiß 78 (84/90) M anschlagen und im Bundmuster 4 cm stricken, weiter mit dicker Nadel im Mustermix stricken. Für die Armausschnitte 47 (46/45) cm ab Bundmuster beidseitig 7 x 1 M in jeder 2. R abketten = 64 (70/76) M. 21 (22/23) cm ab Beginn der Armausschnitte für die Schultern beidseitig in jeder 2. R Größe S: 3 x 6 und 1 x 5, Größe M: 2 x 6 und 2 x 7, Größe L: 1 x 8 und 3 x 7 M abketten,

anschließend für den Halsausschnitt die restlichen 18 M abketten.

LINKES VORDERTEIL: Mit dünner Nadel und 1 Faden Blütenweiß 40 (44/48) M anschlagen und im Bundmuster 4 cm stricken, weiter

mit dicker Nadel im Mustermix stricken. Für den Armausschnitt 47 (46/45) cm ab Bundmuster an der rechten Seite 7 x 1 M in jeder 2. R abketten = 33 (37/41) M. Gleichzeitig für den V-Ausschnitt 49 cm ab Bundmuster an der linken Seite 1 M abnehmen und diese Abnahme noch 10 x in jeder 4. R wiederholen. 21 (22/23) cm ab Beginn des Armausschnittes für die Schulterschrägung an der rechten Seite in jeder 2. R Größe S: 2 x 5 und 2 x 6, Größe M: 2 x 6 und 2 x 7, Größe L: 2 x 7 und 2 x 8 M abketten.

RECHTES VORDERTEIL: Gegengleich zum linken Vorderteil stricken.

ÄRMEL: Mit dünner Nadel und 1 Faden Blütenweiß je 38 (40/42) M anschlagen und im Bundmuster

4 cm stricken, weiter mit dicker Nadel im Mustermix stricken, dabei für die Armschrägung beidseitig 11 x 1 M in jeder 8. R zunehmen = 60 (62/64) M. 40 cm ab Bundmuster für die Armkugel beidseitig in jeder 2. R 2 x 4, 4 x 3 und 1 x 4 M abketten, dann die restlichen 12 (14/16) M abketten.

AUSARBEITUNG: Die Schulter-, Seiten- und Ärmelnähte schließen. Die Ärmel einnähen.

WOLLPAKET: Ab 119,05 Euro über www.brigitte-woman.de/wolllpakete

Brigitte Woman

TUCH MIT GLITZER GR. 60 X 170 CM



MATERIAL: Garn von Lana Grossa, Qualität „Brigitte No. 3“ (40 % Mohair, 37 % Schurwolle, 23 % Polyamid, Lauflänge 100 m/25 g): 200 g in Braun Nr. 35 und Qualität „Brillino“ (83 % Viskose, 17 % Metallische Faser, Lauflänge 200 m/25 g): 50 g in Gold Nr. 4. Stricknadeln 9 (wenn Sie locker stricken) oder 10 (wenn Sie fest stricken) – wichtig ist, dass Sie auf die Angaben in der Maschenprobe kommen.

KRAUS RE:

In Reihen stets re M stricken.

GLATT RE:

Hinr re M, Rückr li M stricken.

MASCHENPROBE: Glatt re mit doppeltem Faden Mohair: 10 M und 12 R = 10 x 10 cm.

STREIFENFOLGE:

Mit doppeltem Glitzer-Faden und 1 Faden Mohair 4 R kraus re.
Mit doppeltem Mohair 2 R glatt re.

Mit doppeltem Glitzer-Faden und 1 Faden Mohair 4 R kraus re.
Mit doppeltem Mohair 20 R glatt re.
Mit doppeltem Glitzer-Faden und 1 Faden Mohair 4 R kraus re.
Mit doppeltem Mohair 14 R glatt re.
*Mit doppeltem Glitzer-Faden und 1 Faden Mohair 4 R kraus re.
Mit doppeltem Mohair 2 R glatt re, ab * 2x wiederholen.
Mit doppeltem Glitzer-Faden und 1 Faden Mohair 4 R kraus re.
Mit doppeltem Mohair 18 R glatt re.
Mit doppeltem Glitzer-Faden und 1 Faden Mohair 4 R kraus re.
Mit doppeltem Mohair 10 R glatt re.
Mit doppeltem Glitzer-Faden und

1 Faden Mohair 4 R kraus re.
Mit doppeltem Mohair 20 R glatt re.
Mit doppeltem Glitzer-Faden und 1 Faden Mohair 4 R kraus re.
Mit doppeltem Mohair 2 R glatt re.
Mit doppeltem Glitzer-Faden und 1 Faden Mohair 4 R kraus re.
Mit doppeltem Mohair 18 R glatt re.
Mit doppeltem Glitzer-Faden und 1 Faden Mohair 4 R kraus re.
Mit doppeltem Mohair 10 R glatt re.
**Mit doppeltem Glitzer-Faden und 1 Faden Mohair 4 R kraus re.
Mit doppeltem Mohair 2 R glatt re, ab ** 1x wiederholen.
Mit doppeltem Glitzer-Faden und 1 Faden Mohair 4 R kraus re.

Mit doppeltem Mohair 18 R glatt re.
Mit doppeltem Glitzer-Faden und 1 Faden Mohair 4 R kraus re.
Mit doppeltem Mohair 10 R glatt re.
Mit doppeltem Glitzer-Faden und 1 Faden Mohair 4 R kraus re.
Mit doppeltem Mohair 6 R glatt re.

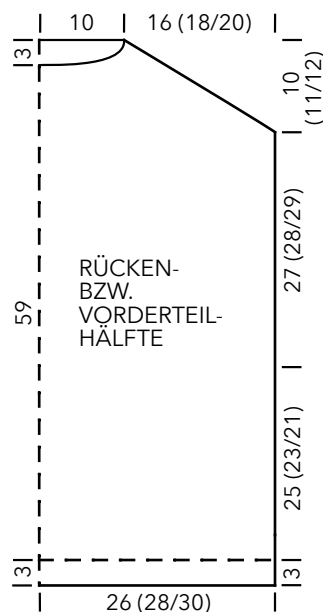
ANLEITUNG: Mit doppeltem Faden Mohair 60 M anschlagen und 8 R kraus re stricken. Weiter in folgender Mustereinteilung stricken: 5 M kraus re, 50 M glatt re, 5 M kraus re. 14 R ab Anschlag weiter in der oben angegebenen Streifenfolge arbeiten, dabei beidseitig die je 5 M weiter durchgängig kraus re stricken. Anschließend mit doppeltem Faden Mohair 8 R kraus re über alle M stricken, dann alle M abketten. Alle Fäden vernähen.

WOLLPAKET: 63,50 Euro über www.brigitte-woman.de/wolllpakete

Brigitte Woman

PULLUNDER IN GR. S • M • L

Die Angaben für die kleine Größe stehen vor der Klammer, für die größeren Größen in den Klammern, jeweils durch Schrägstriche getrennt. Steht nur eine Angabe, gilt sie für alle Größen.



MATERIAL: Garn von Lana Grossa, Qualität „Brigitte No. 2“ (47 % Alpaka, 45 % Baumwolle, 8 % Schurwolle, Lauflänge 140 m/50 g): 400 (450/500) g in Beige Nr. 15. Stricknadeln 4,5 (wenn Sie locker stricken) oder 5 (wenn Sie fest stricken) – wichtig ist, dass Sie auf die Angaben in der Maschenprobe kommen.

BUNDMUSTER: Randmasche, 1 M re, 1 M li im Wechsel, enden mit 1 M re, Randmasche.

HALBPATENT: In Reihen: 1. R (Rückr): Randmasche, 1 M mit einem Umschlag li abheben, 1 M re im Wechsel, enden mit 1 M mit einem Umschlag li abheben, Randmasche. 2. R (Hintr): Randmasche, 1 M mit dem Umschlag der Vorreihe re zusammenstricken, 1 M li im Wechsel, enden mit 1 M mit dem Umschlag der Vorreihe re zusam-

menstricken, Randmasche. Die 1. und 2. R stets im Wechsel stricken. Alle Randmaschen immer re stricken. In Runden: 1. Runde: 1 M mit einem Umschlag li abheben, 1 M li im Wechsel. 2. Runde: 1 M mit dem Umschlag der Vorrunde re zusammenstricken, 1 M li im Wechsel. Die 1. und 2. Runde stets im Wechsel stricken.

MASCHENPROBE: Halbpatent: 20 M und 32 R = 10 x 10 cm.

SCHULTERSCHRÄGUNG MIT BETONTEN ABNAHMEN

(Je Seite werden jeweils 1 x 2 M abgenommen): Die Abnahmen immer auf der Vorderseite arbeiten. Rechte Seite (= Anfang der Reihe): Randmasche, 6 M im Bundmuster stricken, 1 doppelter Überzug (1 M re abheben, 2 M re zusammenstricken, die abgehobene M überziehen). Linke Seite (= Ende

der Reihe): 3 M re zusammenstricken, 6 M im Bundmuster stricken, Randmasche. In den Rückr in folgender Mustereinteilung stricken: Randmasche, 7 M im Bundmuster, über die mittleren M im Halbpatent stricken, enden mit 7 M im Bundmuster, Randmasche.

RÜCKENTEIL: 105 (113/121) M anschlagen und im Bundmuster 3 cm stricken, weiter im Halbpatent stricken. 23 cm ab Anschlag beidseitig den Beginn der Armausschnitte markieren. 28 cm ab Markierung für die Schulterschrägung beidseitig in jeder 2. R 16 (18/20) x 2 M betont (siehe Beschreibung oben) abnehmen. 10 (11/12) cm ab Beginn der Schulterschrägung die restlichen 41 M abketten.

VORDERTEIL: Wie das Rückenteil stricken jedoch für den Halsausschnitt 6 (7/8) cm ab Beginn der

Schulterschrägung die mittleren 17 M abketten und beide Seiten getrennt beenden, dabei am Ausschnitttrand noch in jeder 2. R 4 x 1 M abnehmen. 10 (11/12) cm ab Beginn der Schulterschrägung die restlichen je 8 M (diese laufen in den Halsausschnitt) abketten.

AUSARBEITUNG: Die Schulternähte schließen. Am Halsausschnitt aus jeder abgeketteten M eine M aufnehmen = 82 M und in Runden 14 cm im Halbpatent stricken, dann alle M locker abketten.

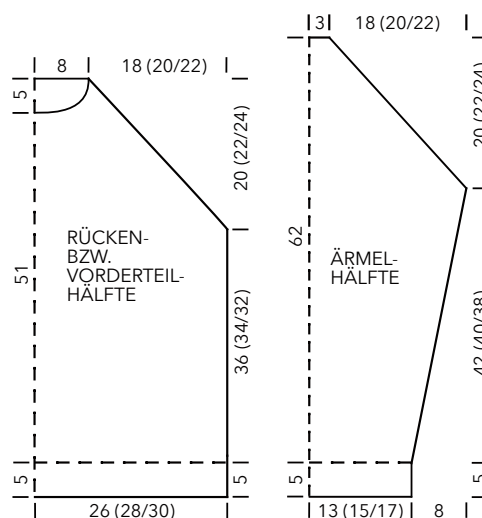
Die Seitennähte schließen.

WOLLPAKET: Ab 63,60 Euro über www.brigitte-woman.de/wolllpakete

Brigitte Woman

PATENT-PULLOVER IN GR. S • M • L

Die Angaben für die kleine Größe stehen vor der Klammer, für die größeren Größen in den Klammern, jeweils durch Schrägstriche getrennt. Steht nur eine Angabe, gilt sie für alle Größen.



MATERIAL: Garn von Wooladicts by LANGYARNS, Qualität „Faith“ (77 % Schurwolle, 23 % Polyamid, Lauflänge 125 m/50 g): 350 (400/450) g in Petrol Nr. 1027.0018. Stricknadeln 5 und 6 (wenn Sie locker stricken) oder 6 und 7 (wenn Sie fest stricken) – wichtig ist, dass Sie auf die Angaben in der Maschenprobe kommen.

1 kurze Rundstricknadel 5 (wenn Sie locker stricken) oder 6 (wenn Sie fest stricken).

BUNDMUSTER: Mit dünner Nadel. 1 M re, 1 M li im Wechsel, enden mit 1 M re. In Runden 1 M re, 1 M li im Wechsel stricken.

PATENTMUSTER: Mit dicker Nadel. 1. R (Hintr): 1 M re, 1 M mit 1 Umschlag li abheben im Wechsel, enden mit 1 M re. 2. R: 1 M mit 1 Umschlag li abheben, 1 M mit dem Umschlag der Vorreihe re zusam-

menstricken im Wechsel, enden mit 1 M mit 1 Umschlag li abheben.

3. R: 1 M mit dem Umschlag der Vorreihe re zusammenstricken, 1 M mit 1 Umschlag li abheben im Wechsel, enden mit 1 M mit dem Umschlag der Vorreihe re zusammenstricken. Die 2. und 3. R stets wiederholen.

MASCHENPROBE:

Im Patentmuster sind 10 M und 30 R = 10 x 10 cm.

BETONTE ABNAHMEN

(Je Seite werden 2 M abgenommen):

Die Abnahmen immer in den Hinr arbeiten. Re Rand: Randmasche, 2 M im Patentmuster mustergemäß stricken, 1 doppelter Überzug (1 M re abheben, 2 M re zusammenstricken, die abgehobene M überziehen). Li Rand: Mustergemäß bis auf die letzten 6 M stricken, 3 M re zusammenstricken, 2 M im

Patentmuster mustergemäß stricken, Randmasche.

RÜCKENTEIL: Mit dünner Nadel 53 (57/61) M anschlagen und zwischen 2 Randmaschen im Bundmuster 5 cm stricken, weiter mit dicker Nadel zwischen 2 Randmaschen im Patentmuster stricken. Für den Raglan 36 (34/32) cm ab Bundmuster beidseitig 4 M abketten und nachfolgend in jeder 8.R 7 (8/9) x 2 M betont abnehmen (s. Beschreibung oben). 20 (22/24) cm ab Raglanbeginn die restlichen 17 M abketten.

VORDERTEIL: Wie das Rückenteil stricken, jedoch für den Halsausschnitt 15 (17/19) cm ab Beginn des Raglans die mittleren 5 M abketten und beide Seiten getrennt beenden, dabei am Ausschnitttrand noch in jeder 2. R 3 x 2 M abketten.

ÄRMEL: Mit dünner Nadel je 27 (31/35) M anschlagen und zwi-

schen 2 Randmaschen im Bundmuster 5 cm stricken. Weiter mit dicker Nadel zwischen 2 Randmaschen im Patentmuster stricken, dabei für die Armschrägung beidseitig 8 x 1 M in jeder 14. R zunehmen = 43 (47/51) M. Für den Raglan 42 (40/38) cm ab Bundmuster beidseitig 4 M abketten und nachfolgend in jeder 8.R 7 (8/9) x 2 M betont abnehmen (s. Beschreibung oben). 20 (22/24) cm ab Raglanbeginn die restlichen 7 M abketten.

AUSARBEITUNG: Die Raglannähte schließen und am Halsausschnitt mit dünner Nadel für den Stehkragen 84 M aufnehmen und 16 cm im Bundmuster stricken, dann alle M locker abketten. Die Seiten- und Ärmelnähte schließen.

WOLLPAKET: Ab 69,65 Euro über www.brigitte-woman.de/wolllpakete

Brigitte Woman

BUNTE MÜTZE IN GR. S • M • L

Die Angaben für die kleine Größe stehen vor der Klammer, für die größeren Größen in der Klammer, jeweils durch Schrägstriche getrennt. Steht nur eine Angabe, gilt sie für alle Größen.



MATERIAL: Garn von Lana Grossa, Qualität „Allegra“ (52 % Schurwolle, 48 % Polyacryl, Lauflänge 50 m/100 g): 100 g Bunt Nr. 8. 1 kurze Rundstricknadel oder Nadelspiel Nr. 9 und 10 (wenn Sie locker stricken) oder 10 und 12 (wenn Sie fest stricken) – wichtig ist, dass Sie auf die Angaben in der Maschenprobe kommen.

BUNDMUSTER: Mit dünner Nadel. 1 M li, 1 M re im Wechsel.

GLATT RE: Mit dicker Nadel. In Runden stets re M stricken.

MASCHENPROBE: Glatt re mit dicker Nadel: 7,5 M und 14 R = 10 x 10 cm.

ANLEITUNG: Mit dünner Nadel 30 (32/34) M anschlagen, zur Runde schließen und im Bundmuster 7 cm stricken. Nun weiter mit dicker Nadel glatt re stricken. 21 cm ab Anschlag die

1. Abnahme-Runde stricken: *6 M

re, 2 M re zusammenstricken, ab * 3 x wiederholen = 28 M. 1 Runde ohne Abnahmen stricken.

2. Abnahme-Runde: *5 M re, 2 M re zusammenstricken, ab * 3 x wiederholen = 24 M. 1 Runde ohne Abnahmen stricken.

3. Abnahme-Runde: *4 M re, 2 M re zusammenstricken, ab * 3 x wiederholen = 20 M. 1 Runde ohne Abnahmen stricken.

4. Abnahme-Runde: *3 M re, 2 M re

zusammenstricken, ab * 3 x wiederholen = 16 M. 1 Runde ohne Abnahmen stricken.

Dann alle M zusammenziehen.

WOLLPAKET: 9,95 Euro über www.brigitte-woman.de/wollpakete

Brigitte Woman

STREIFEN-JACKE IN GR. S • M • L

Die Angaben für die kleine Größe stehen vor der Klammer, für die größeren Größen in den Klammern, jeweils durch Schrägstriche getrennt. Steht nur eine Angabe, gilt sie für alle Größen.



MATERIAL: Garn von Lana Grossa, Qualität „Nuvoletta“ (42 % Alpaka, 42 % Schurwolle, 16 % Polyamid, Lauflänge 250 m/50 g): 50 g in Wollweiß Nr. 1, 150 g in Rost Nr. 6, 100 g in Lila Nr. 7 und 50 g in Grün Nr. 10. Stricknadeln 7 und 8 (wenn Sie locker stricken) oder 8 und 9 (wenn Sie fest stricken) – wichtig ist, dass Sie auf die Angaben in der Maschenprobe kommen.

DIE JACKE WIRD STETS MIT DOPPELTEM FADEN IN EINER FARBE GESTRICKT.

BUNDMUSTER: Mit dünner Nadel. Hinr: 1 M re verschränkt (in das hintere Maschenglied einstechen, die M verdreht sich 1x), 1 M li im Wechsel. Rückr: Die M stricken wie sie erscheinen.

BUNDMUSTER FÜR DAS RE

VORDERTEIL: Mit dünner Nadel. Rückr: 1 M li verschränkt (in das hintere Maschenglied einstechen, die M verdreht sich 1x), 1 M re im Wechsel. Hinr: Die M stricken wie sie erscheinen.

GLATT RE: Mit dicker Nadel. Hinr re M, Rückr li M stricken.

GLATT LI: Mit dicker Nadel. Nur für das re Vorderteil – so können die Fäden in der Seitennaht gewechselt werden. Hinr li M, Rückr re M stricken.

MASCHENPROBE: Glatt re mit dicker Nadel und doppeltem Faden: 10 M und 16 R = 10 x 10 cm.

STREIFENFOLGE A: Für Rücken- und Vorderteile.

16 R in Lila,
2 R in Wollweiß,
10 R in Grün,
2 R in Wollweiß,
2 R in Grün,
12 R in Rost,
12 R in Lila,
2 R in Wollweiß,
8 R in Rost,
2 R in Wollweiß,
12 R in Lila,
restliche R in Rost.

STREIFENFOLGE B:

Für die Ärmel.
6 R in Grün,
2 R in Wollweiß,
6 R in Grün,
2 R in Wollweiß,
6 R in Grün,
2 R in Wollweiß,

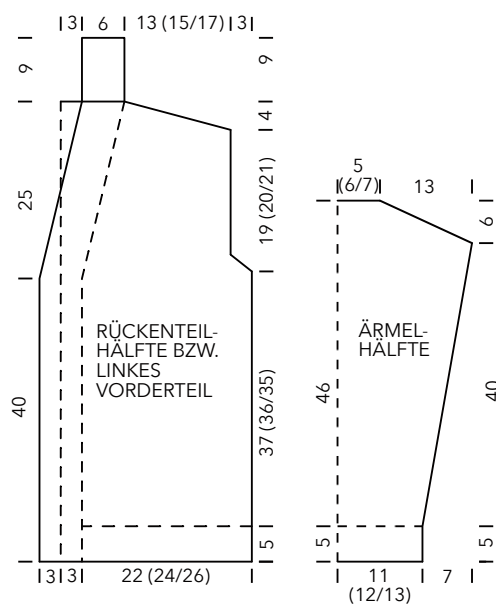
10 R in Rost,
22 R in Lila,
restliche R in Rost.

RÜCKENTEIL: Mit dünner Nadel in Rost 51 (55/59) M anschlagen und im Bundmuster 5 cm stricken. Weiter mit dicker Nadel glatt re in der oben angegebenen Streifenfolge A stricken. 37 (36/35) cm ab Bundmuster beidseitig für die Armausschnitte in jeder R 3 x 1 M abnehmen = 45 (49/53) M. 19 (20/21) cm ab Beginn der Armausschnitte für die Schultern beidseitig in jeder 2. R Größe S: 2 x 4 und 1 x 5, Größe M: 3 x 5, Größe L: 1 x 5 und 2 x 6 M abketten. Dann die restlichen 19 M abketten.

LI VORDERTEIL: Mit dünner Nadel in Rost 31 (33/35) M

Brigitte Woman

STREIFEN-JACKE IN GR. S • M • L Weiter von der vorherigen Seite



anschlagen und im Bundmuster 5 cm stricken. Weiter mit dicker Nadel in der oben angegebenen Streifenfolge A und in folgender Mustereinteilung stricken: 23 (25/27) M glatt re, 8 M für die Blende weiter mustergemäß im Bundmuster. 40 cm ab Anschlag für den Ausschnitt 1 M abnehmen, dafür in einer Hin die beiden letzten M vor der Blende re zusammenstricken und nachfolgend in jeder 4. R 7 x 1 M abnehmen. Gleichzeitig 37 (36/35) cm ab Bundmuster an der re Seite für den Armausschnitt 3 x 1 M in jeder R abnehmen. 19 (20/21) cm ab Beginn des Armausschnittes für die Schulter an der re Seite in jeder 2. R Größe S: 3 x 4, Größe M: 1 x 4 und 2 x 5, Größe L: 1 x 6 und 2 x 5 M

abketten. Für den Beleg über die restlichen 9 M noch 9 cm weiter mustergemäß im Bundmuster stricken, dann alle M abketten. **RE VORDERTEIL:** Wird glatt li gestrickt damit der Fadenwechsel in der Seitennaht ist! Mit dünner Nadel in Rost 31 (33/35) M anschlagen und im Bundmuster für das re Vorderteil 5 cm stricken. Weiter mit dicker Nadel in der oben angegebenen Streifenfolge A und in folgender Mustereinteilung stricken: 23 (25/27) M glatt li, 8 M für die Blende weiter mustergemäß im Bundmuster für das re Vorderteil. 40 cm ab Anschlag für den Ausschnitt 1 M abnehmen, dafür in einer Rückr die beiden letzten M vor der Blende li verschränkt zusammenstricken

und nachfolgend in jeder 4. R 7 x 1 M abnehmen. Gleichzeitig 37 (36/35) cm ab Bundmuster an der li Seite für den Armausschnitt 3 x 1 M in jeder R abnehmen. 19 (20/21) cm ab Beginn des Armausschnittes für die Schulter an der li Seite in jeder 2. R Größe S: 3 x 4, Größe M: 1 x 4 und 2 x 5, Größe L: 1 x 6 und 2 x 5 M abketten. Für den Beleg über die restlichen 9 M noch 9 cm weiter mustergemäß im Bundmuster für das re Vorderteil stricken, dann alle M abketten. **ÄRMEL:** Mit dünner Nadel in Rost je 23 (25/27) M anschlagen und im Bundmuster 5 cm stricken. Weiter mit dicker Nadel glatt re in der oben angegebenen Streifenfolge B stricken, dabei für die Armschrägung

beidseitig in jeder 8. R 7 x 1 M zunehmen = 37 (39/41) M. 40 cm ab Bundmuster für die Armkugel beidseitig in jeder 2. R 2 x 3, 2 x 2 und 1 x 3 M abketten, anschließend die restlichen 11 (13/15) M abketten. **AUSARBEITUNG:** Die Schulter-, Seiten- und Ärmelnähte schließen. Die Beleghälften in der hinteren Mitte zusammennähen und den Beleg in die Ausschnittkante nähen. Die Ärmel einnähen. **WOLLPAKET:** Ab 55,65 Euro über www.brigitte-woman.de/wollpakete

Brigitte Woman

ZOPF-SCHAL GR. 24 X 230 CM



MATERIAL: Garn von Lana Grossa, Qualität „Lei“ (100 % Wolle, Lauflänge 40 m/50 g): 350 g in Antikem Weiß Nr. 1003 und 100 g in Schwarz Nr. 7. Stricknadeln 8 (wenn Sie locker stricken) oder 9 (wenn Sie fest stricken) – wichtig ist, dass Sie auf die Angaben in der Maschenprobe kommen. 1 Zopfnadel. 1 Häkelnadel.

ZOPFMUSTER: 1. R (Hintr): Randmasche wie zum li stricken abheben, 1 M re, 8 M li, 8 M re, 8 M li, 1 M li abheben, Randmasche re. Alle Rückr: Randmasche wie zum li stricken abheben, 1 M re, 8 M re,

8 M li, 8 M re, 1 M li, 1 M li abheben, Randmasche re. 3. und 5. R: Wie die 1. R. 7. R: Randmasche wie zum li stricken abheben, 1 M re, 8 M re, 4 M auf eine Zopfnadel vor die Arbeit legen, 4 M re, die 4 M der Zopfnadel re, 8 M re, 1 M li abheben, Randmasche re. 9. R: Wie die 1. R. Die 1. bis 10. R stets wiederholen.

MASCHENPROBE: Glatt li: 8 M und 12 R = 10 x 10 cm.

FARBREIHENFOLGE: 3 R in Antikem Weiß, 2 R in Schwarz, 4 R in Antikem Weiß, 2 R in Schwarz, 22 R in Antikem Weiß, 2 R in

Schwarz, 6 R in Antikem Weiß, 2 R in Schwarz, 6 R in Antikem Weiß, 2 R in Schwarz, 30 R in Antikem Weiß, 2 R in Schwarz, 20 R in Antikem Weiß, 2 R in Schwarz, 14 R in Antikem Weiß, 2 R in Schwarz, 8 R in Antikem Weiß, 2 R in Schwarz, 28 R in Antikem Weiß, 2 R in Schwarz, 8 R in Antikem Weiß, 2 R in Schwarz, 8 R in Antikem Weiß, 2 R in Schwarz, 28 R in Antikem Weiß, 2 R in Schwarz, 2 R in Antikem Weiß, 2 R in Schwarz, 18 R in Antikem Weiß, 2 R in Schwarz, 6 R in Antikem Weiß.

ANLEITUNG: 28 M mit Antikem

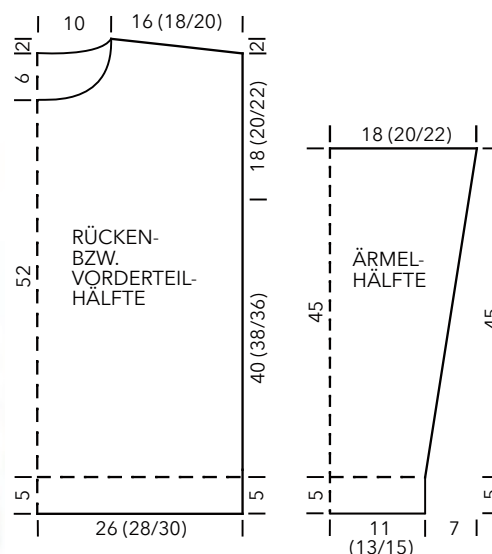
Weiß fest anschlagen und im Zopfmuster in der Farbreihenfolge stricken, dann alle M mit Antikem Weiß fest abketten. Fäden vernähen. Für die Fransen je Schmalseite 15 x 2 Fäden á 42 cm Länge in Schwarz zuschneiden. Je Franse 2 Fäden zur Hälfte über die Häkelnadel legen und etwas durch die Kante des Schals ziehen, dann die Enden durch die Schlaufe ziehen.

WOLLPAKET: 35,55 Euro über www.brigitte-woman.de/wollpakete

Brigitte Woman

PULLOVER IN GR. S • M • L

Die Angaben für die kleine Größe stehen vor der Klammer, für die größeren Größen in der Klammer, jeweils durch Schrägstriche getrennt. Steht nur eine Angabe, gilt sie für alle Größen.



MATERIAL: Garn von Langyarns, Qualität „Soho“ (80 % Schurwolle, 12 % Polyamid, 8 % Polyacryl, Lauflänge 180 m/100 g): 600 (700/700) g in GrünBeige Nr. 1056.0057. Stricknadeln 5 und 6 (wenn Sie locker stricken) oder 6 und 7 (wenn Sie fest stricken) – wichtig ist, dass Sie auf die Angaben in der Maschenprobe kommen.

1 kurze Rundstricknadel 5 (wenn Sie locker stricken) oder 6 (wenn Sie fest stricken).

BUNDMUSTER: Mit dünner Nadel. Randmasche, 1 M re, 1 M li im Wechsel, enden mit 1 M re, Randmasche. In Runden 1 M re, 1 M li im Wechsel stricken.

HALBPATENT: Mit dicker Nadel. 1. R (Rückr): Randmasche, 1 M mit einem Umschlag li abheben, 1 M re im Wechsel, enden mit 1 M mit einem Umschlag li abheben, Randmasche.

2. R (Hintr): Randmasche, 1 M mit dem Umschlag der Vorreihe re zusammenstricken, 1 M li im Wechsel, enden mit 1 M mit dem Umschlag der Vorreihe re zusammenstricken, Randmasche.

Die 1. und 2. R stets im Wechsel stricken. Alle Randmaschen immer re stricken.

MASCHENPROBE: Halbpate: 14 M und 22 R = 10 x 10 cm.

RÜCKENTEIL: Mit dünner Nadel 73 (79/85) M anschlagen und 5 cm im Bundmuster stricken. Weiter mit dicker Nadel im Halbpate stricken. 40 (38/36) cm ab Bundmuster - hängend messen - beidseitig den Beginn der Armausschnitte markieren. 18 (20/22) cm ab Markierung der Armausschnitte gleichzeitig den Halsausschnitt und die Schulterschrägung arbeiten: für die Schulterschrägung beidseitig in jeder 2. R Größe S: 2 x 8 und 1 x 7,

Größe M: 2 x 9 und 1 x 8, Größe L: 2 x 10 und 1 x 9 M abketten, für den Halsausschnitt die mittleren 19 M abketten und beide Seiten getrennt beenden, dabei am Ausschnitttrand noch in jeder R 4 x 1 M abnehmen.

VORDERTEIL: Wie das Rückenteil stricken, jedoch für den Halsausschnitt 12 (14/16) cm ab Markierung der Armausschnitte die mittleren 9 M abketten und beide Seiten getrennt beenden, dabei am Ausschnitttrand noch in jeder R 9 x 1 M abnehmen. Die Schultern wie beim Rückenteil schrägen.

ÄRMEL: Mit dünner Nadel je 31 (37/43) M anschlagen und im Bundmuster 5 cm stricken, weiter mit dicker Nadel im Halbpate stricken, dabei für die Armschrägung beidseitig 9 x 1 M alle 4,5 cm zunehmen = 49 (55/61) M. 45 cm ab Bundmuster - hängend messen

- alle M abketten.

AUSARBEITUNG: Die Schulter-, Seiten- und Ärmelnähte schließen. Am Halsausschnitt mit der Rundstricknadel ca. 90 M aufnehmen und im Bundmuster knapp 4 cm stricken, dann alle M abketten. Die Ärmel einnähen.

WOLLPAKET NUR SCHAL: 27,90 Euro über www.brigitte-woman.de/wolllpakete

WOLLPAKET NUR PULLI: 83,70 Euro über www.brigitte-woman.de/wolllpakete

WOLLPAKET PULLI UND SCHAL: 111,60 Euro über www.brigitte-woman.de/wolllpakete

Brigitte Woman

SCHAL GR. 20 X 220 CM



MATERIAL: Garn von Langyarns, Qualität „Soho“ (80 % Schurwolle, 12 % Polyamid, 8 % Polyacryl, Lauflänge 180 m/100 g): 200 g in GrünBeige Nr. 1056.0057. Stricknadeln 6 (wenn Sie locker stricken) oder 7 (wenn Sie fest stricken) – wichtig ist, dass Sie auf die Angaben in der Maschenprobe kommen. 1 Häkelnadel ca. Nr. 6.

HALBPATENT: Mit dicker Nadel. **1. R (Rückr):** Randmasche, 1 M mit einem Umschlag li abheben, 1 M re

im Wechsel, enden mit 1 M mit einem Umschlag li abheben, Randmasche.

2. R (Hintr): Randmasche, 1 M mit dem Umschlag der Vorreihe re zusammenstricken, 1 M li im Wechsel, enden mit 1 M mit dem Umschlag der Vorreihe re zusammenstricken, Randmasche. Die 1. und 2. R stets im Wechsel stricken. Alle Randmaschen immer re stricken.

MASCHENPROBE: Halbpatent: 14 M und 22 R = 10 x 10 cm.

ANLEITUNG: 31 M fest anschlagen und im Halbpatent stricken. 180 cm ab Anschlag - hängend messen - alle M fest abketten. An beiden Schmalseiten für die Fransen alle 2,5 cm 9 x 5 Fäden á 50 cm Länge zur Hälfte über die Häkelnadel legen und etwas durch die Kante des Schals ziehen, dann die Enden durch die Schlaufe ziehen.

AUSARBEITUNG: Die Schulter-, Seiten- und Ärmelnähte schließen. Die Ärmel einnähen.

WOLLPAKET NUR SCHAL: 27,90 Euro über www.brigitte-woman.de/wollpakete

WOLLPAKET NUR PULLI: 83,70 Euro über www.brigitte-woman.de/wollpakete

WOLLPAKET PULLI UND SCHAL: 111,60 Euro über www.brigitte-woman.de/wollpakete