

Design S9609 Swancho



GRÖSSE

Einheitsgröße 36 – 40, Länge 60 cm

MATERIALVERBRAUCH

Schachenmayr Boston, 50 g Knäuel 70% Polyacyl, 30% Schurwolle, Lauflänge 50 g = 55 m Farbe 00098 (anthrazit meliert) Knäuel 25
Die Bänderolen überprüfen und nur Knäuel der gleichen Farbpartie verwenden. Der Materialverbrauch kann von Person zu Person variieren.

NADELN & SONSTIGES

- Von Milward je eine Rundstricknadel 7,0 mm, 40 cm und 80 cm lang
- Eine Wollnadel zum Vernähen der Fäden

ABKÜRZUNGEN

cm = Zentimeter **g** = Gramm
Hinr = Hinreihe(n) **M** = Masche(n)
m = Meter **mm** = Millimeter
R = Reihe(n) **Randm** = Randmasche(n)
Rd = Runde(n) **Rückr** = Rückreihe(n)

MASCHENPROBE

Im Grundmuster: 12 M und 21 R = 10 cm x 10 cm
Bei abweichender Maschenprobe entsprechend dickere oder dünnere Nadeln verwenden.

GRUNDTECHNIKEN

• **Bündchenmuster:** In Runden: 2 M rechts, 2 M links im Wechsel stricken.

• **Grundmuster:**

1. Reihe (Rückr): alle M rechts stricken.

2. Reihe (Hinr): alle M rechts stricken.

3. Reihe (Rückr): alle M links stricken.

4. Reihe (Hinr): alle M rechts stricken.

Die 1. bis 4. Reihe stets wiederholen.

• **Squares:** 1 Square = ca. 20 x 20 cm.

Laut Schema für 1 Square je 4 Dreiecke in Pfeilrichtung stricken. Die Dreiecke werden aneinander gestrickt und das 4. Dreieck anschließend an das 1. Dreieck angenäht.

Für das 1. Dreieck 18 M anschlagen und im Grundmuster in Reihen stricken.

In der 2. R (= Hinr) am rechten Rand nach der Randm 2 M rechts zusammenstricken. Dann in jeder 2. R noch 15x nach der Randm je 2 M rechts zusammenstricken = 2 M.

Für das 2. Dreieck aus dem geraden Rand 16 M auffassen = 18 M.

Das 2. Dreieck wie das 1. Dreieck stricken.

Das 3. und 4. Dreieck ebenso stricken, anschließend die letzten beiden M des 4. Dreiecks abketten und die Naht zwischen dem 1. und 4. Dreieck schließen.

• **Halbe Squares:** Für 1/2 Squares nur das 1. und 2. Dreieck stricken.

ANLEITUNG

Der Swancho besteht aus 24 ganzen Squares und 8 halben Squares.

RÜCKENTEIL

Für das Rückenteil 12 ganze Squares und 4 halbe Squares stricken. Die Teile laut Schnittschema aneinander nähen.

VORDERTEIL

Wie das Rückenteil stricken und die Teile laut Schnittschema zusammennähen.

FERTIGSTELLUNG

Die Teile spannen, anfeuchten und trocknen lassen. Die Schulternähte schließen, dabei in der Mitte 24 cm für den Halsausschnitt offen lassen.

ROLLKRAGEN

Mit der kurzen Rundstricknadel aus dem Halsausschnitttrand 60 M auffassen, zur Rd schließen und im Bündchenmuster in Runden stricken. Nach 24 cm Kragenhöhe alle M abketten.

ÄRMELBÜNDCHEN

Aus dem Rand der beiden mittleren ganzen Squares (siehe Schnittschema) mit der kurzen Rundstricknadel 42 M auffassen und im Bündchenmuster in Reihen stricken. Nach 12 cm Bündchenhöhe alle M abketten.

Das 2. Ärmelbündchen ebenso stricken.

Die Ärmelbündchen und die Seitennaht bis zur Markierung (siehe Schnittschema) schließen.

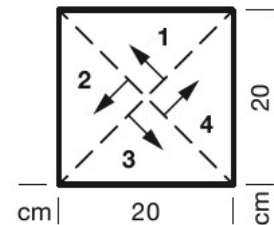
PONCHORAND

Aus dem seitlichen und unteren Ponchorand am Rücken- bzw. Vorderteil zwischen den Markierungen je 176 M auffassen (je 64 M aus den schrägen Seiten und 48 M aus dem unteren Rand).

Die 1. Rückr rechts stricken und in der folgenden Reihe alle M rechts abketten.

Mit der Wollnadel alle Fäden vernähen.

Schema für 1 Square



Schnittschema (Angaben in cm)

